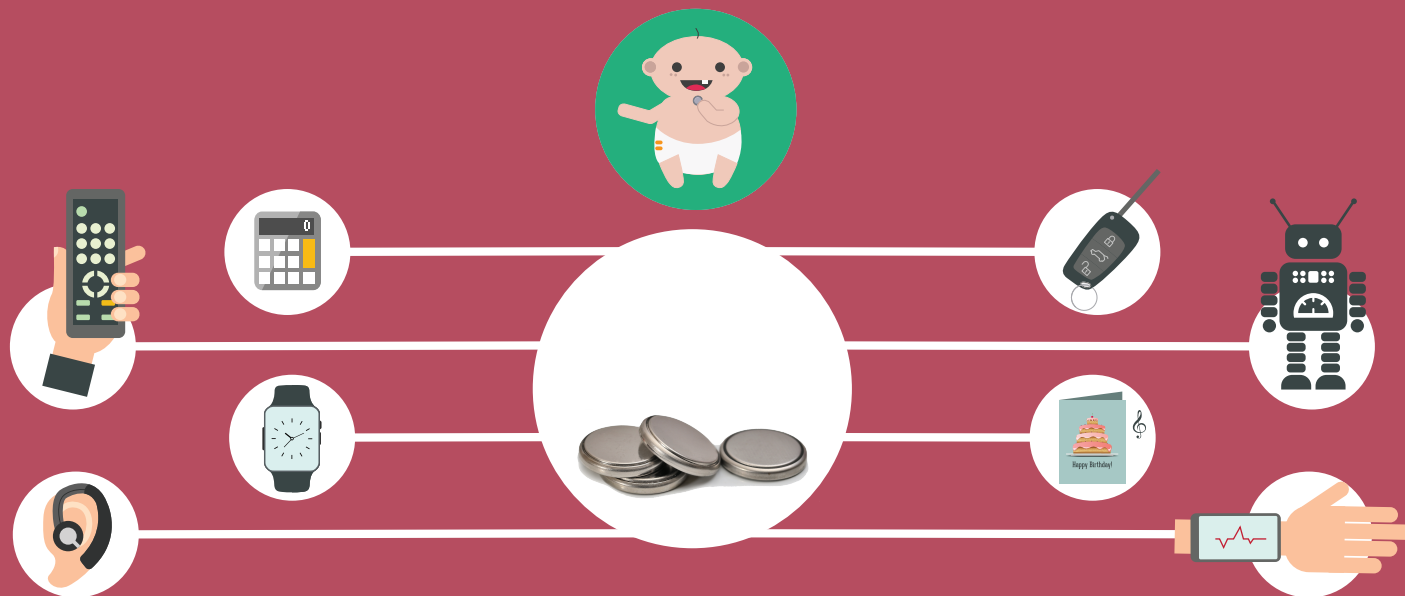


# Tips voor veilig gebruik van knoopcelbatterijen

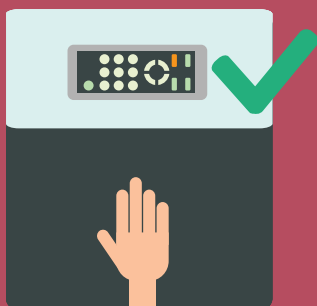
Knoopcellen zijn batterijen speciaal ontworpen voor kleine draagbare toestellen  
Door de kleine afmeting en ronde vorm kunnen kinderen ze makkelijk inslikken



## Hoe kunt u ongelukken voorkomen?



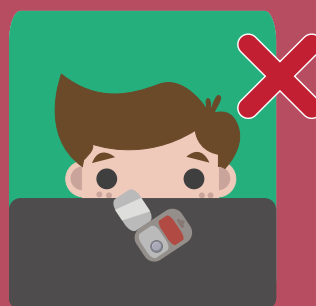
De batterijen kunnen uit toestellen waarmee kinderen spelen vallen of kunnen rondslingeren in huis. Het glanzende oppervlak van de batterij kan zeer aantrekkelijk zijn voor een kind dat de omgeving ontdekt.



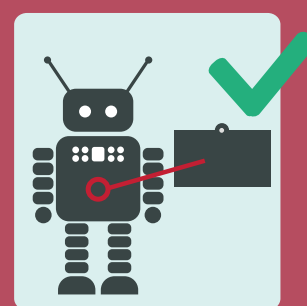
Bewaar kleine batterijen en gevoelige apparaten buiten het zicht en bereik van kinderen.



Bewaar kleine batterijen niet samen met medicatie.



Bewaar geopende batterijverpakkingen buiten het bereik van kinderen.



Ga bij elk product in uw huis na of het batterijklepje stevig dichtzit, zodat kinderen niet bij de batterijen kunnen

## Wat te doen in geval van vermoedelijk inslikken?

Als een batterij ingeslikt wordt, kan die vast komt te zitten in de slokdarm. Dat is zeer gevaarlijk en in het ergste geval zelfs dodelijk.



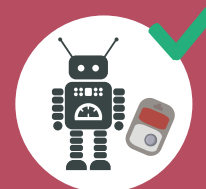
Schakel onmiddellijk medische hulp in om de batterij te laten verwijderen.



Laat uw kind niet eten of drinken tot een röntgenfoto uitsluitel biedt.



Geen braken opwekken



Toon het toestel of de toestelverpakking waar de batterij in zat aan de arts om te helpen het batterijtype en de chemische kenmerken ervan te bepalen